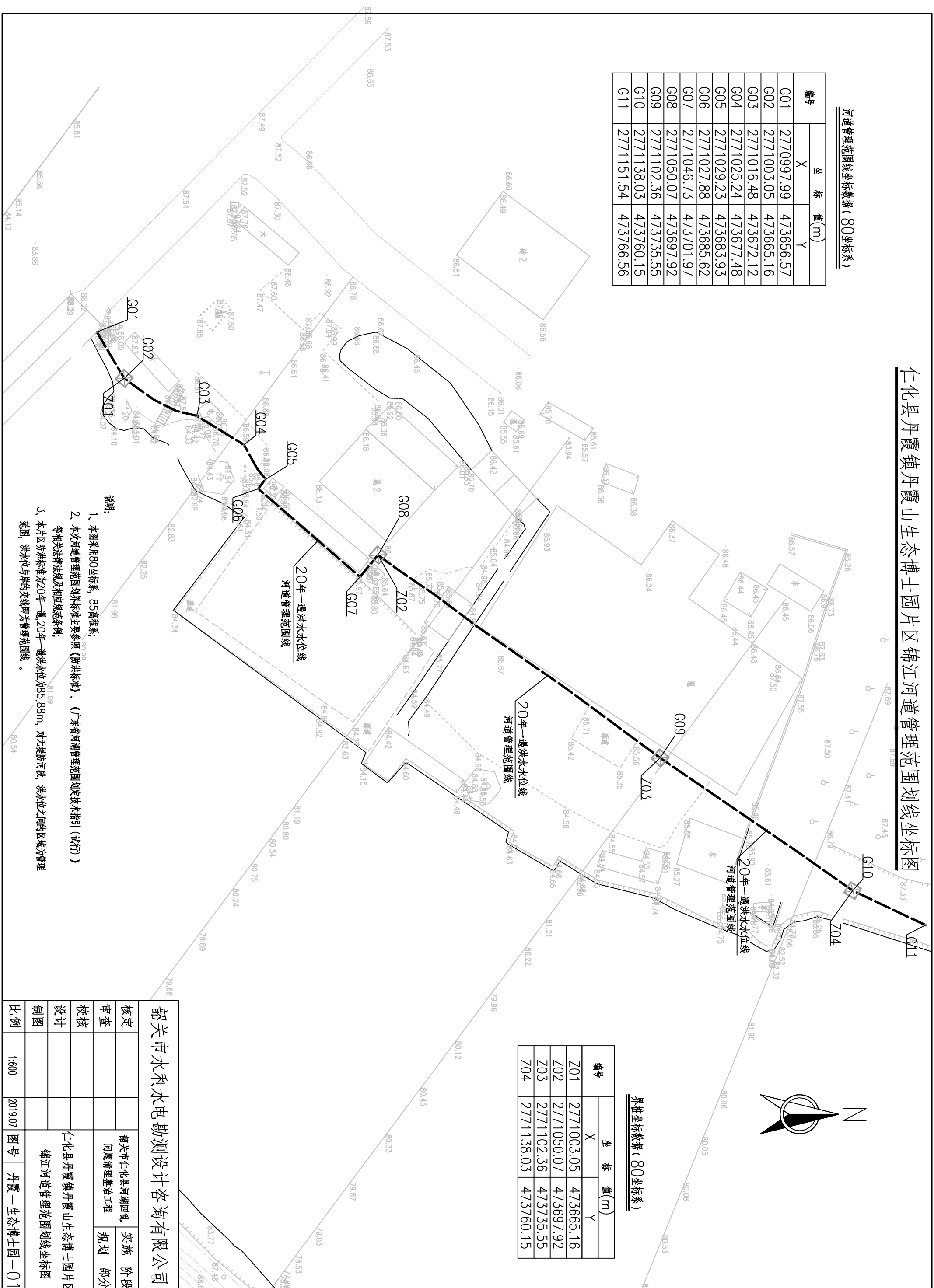


仁化县丹霞镇丹霞山生态博士园片区锦江河道管理范围划线坐标图

河道管理范围线坐标数据 (80坐标系)

编号	坐标值(m)	
	X	Y
G01	2770997.99	473656.57
G02	2771003.05	473665.16
G03	2771016.48	473672.12
G04	2771025.24	473677.48
G05	2771029.23	473683.93
G06	2771027.88	473685.62
G07	2771046.73	473701.97
G08	2771050.07	473697.92
G09	2771102.36	473735.55
G10	2771138.03	473760.15
G11	2771151.54	473766.56



界址坐标数据 (80坐标系)

编号	坐标值(m)	
	X	Y
Z01	2771003.05	473665.16
Z02	2771050.07	473697.92
Z03	2771102.36	473735.55
Z04	2771138.03	473760.15

说明:

- 1、本图采用80坐标系, 85高程系;
- 2、本次河道管理范围划界标准主要参照《防洪标准》、《广东省河涌管理范围划定技术指引(试行)》等相关法律法规及相应规范条例;
- 3、本片区防洪标准为20年一遇, 20年一遇洪水位为85.86m, 对无堤防河段, 洪水位之间的区域为管理范围, 洪水位与岸的交线即为管理范围线。

韶关市水利水电勘测设计咨询有限公司

核定	审查	设计	制图	比例
				1:500

实施阶段	实施部分
韶关市仁化县河湖四乱问题清理整治工程	仁化县丹霞镇丹霞山生态博士园片区锦江河道管理范围划线坐标图

图号	图名
2019.07	丹霞—生态博士园—01