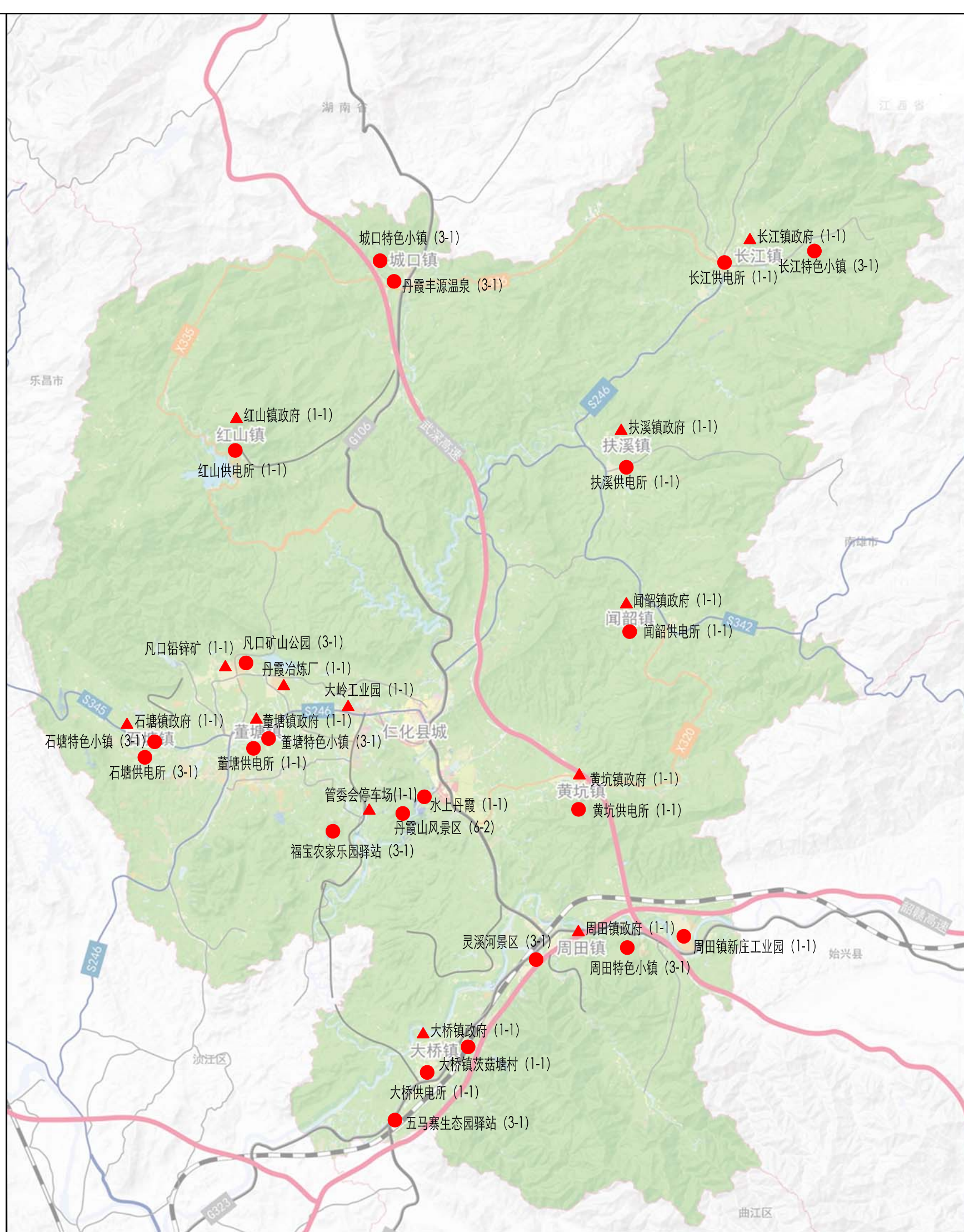
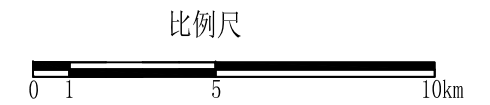
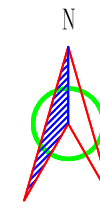


# 仁化县 电动汽车 充电 基础设施 专项 规划 (2018-2025)



02

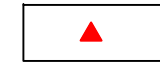
## 仁化县规划充电桩布局图



### 图例



分散式公共充电桩



内部专用充电桩

XX充电桩(3-1)  
 直流桩数量——  
 交流桩数量

仁化县城区域规划详见附图03《仁化县城区域规划充电桩布局图》。

仁化县发展和改革局  
 韶关市擎能设计有限公司

2018年8月