

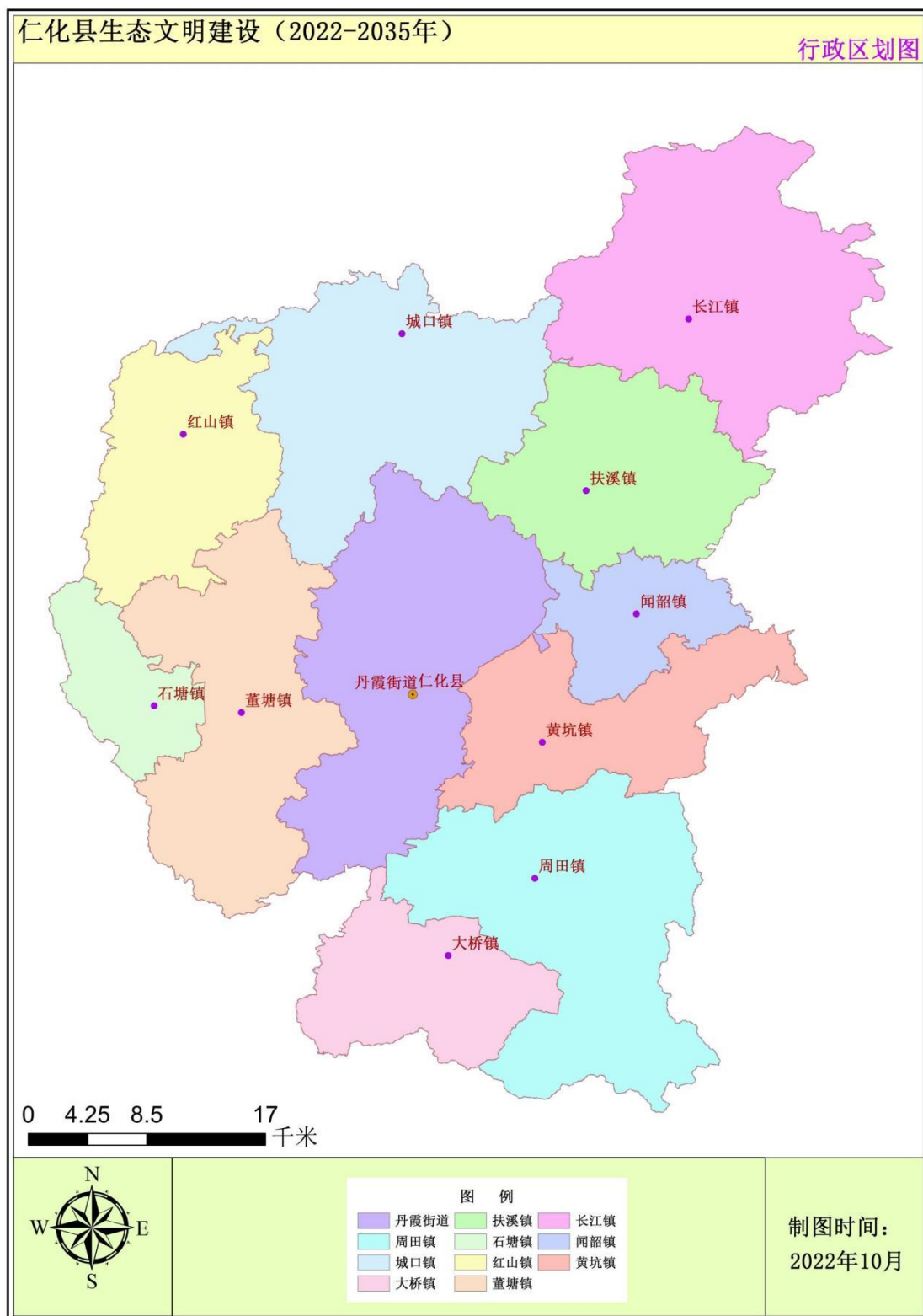
仁化县生态文明建设规划
(2022-2035 年)
图 集

2022 年 10 月

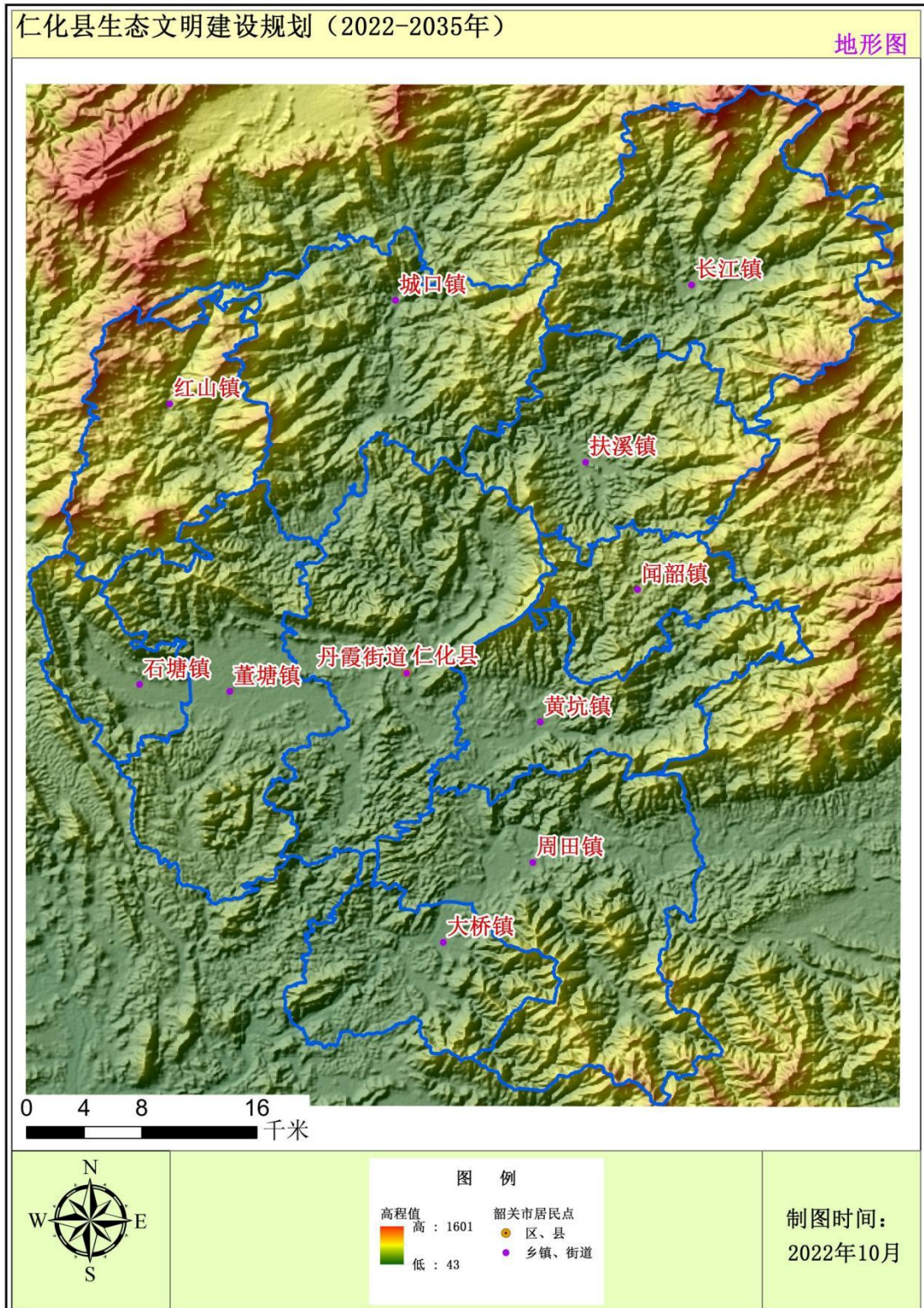
目 录

附图 1 仁化县行政区划图	1
附图 2 仁化县地形图	2
附图 3 仁化县水环境功能区划图	3
附图 4 仁化县大气环境功能区划图	4
附图 5 仁化县生态保护红线范围图	5
附图 6 仁化县“三线一单”水环境管控单元分区图	6
附图 7 仁化县“三线一单”大气环境管控单元分区图	7
附图 8 仁化县“三线一单”生态管控单元分区图	8
附图 9 仁化县“三线一单”综合管控单元分区图	9
附图 10 仁化县自然保护地位置分布图	10
附图 11 仁化县饮用水源地保护区分布图	11
附图 13 仁化县畜禽养殖禁养区分布图	12

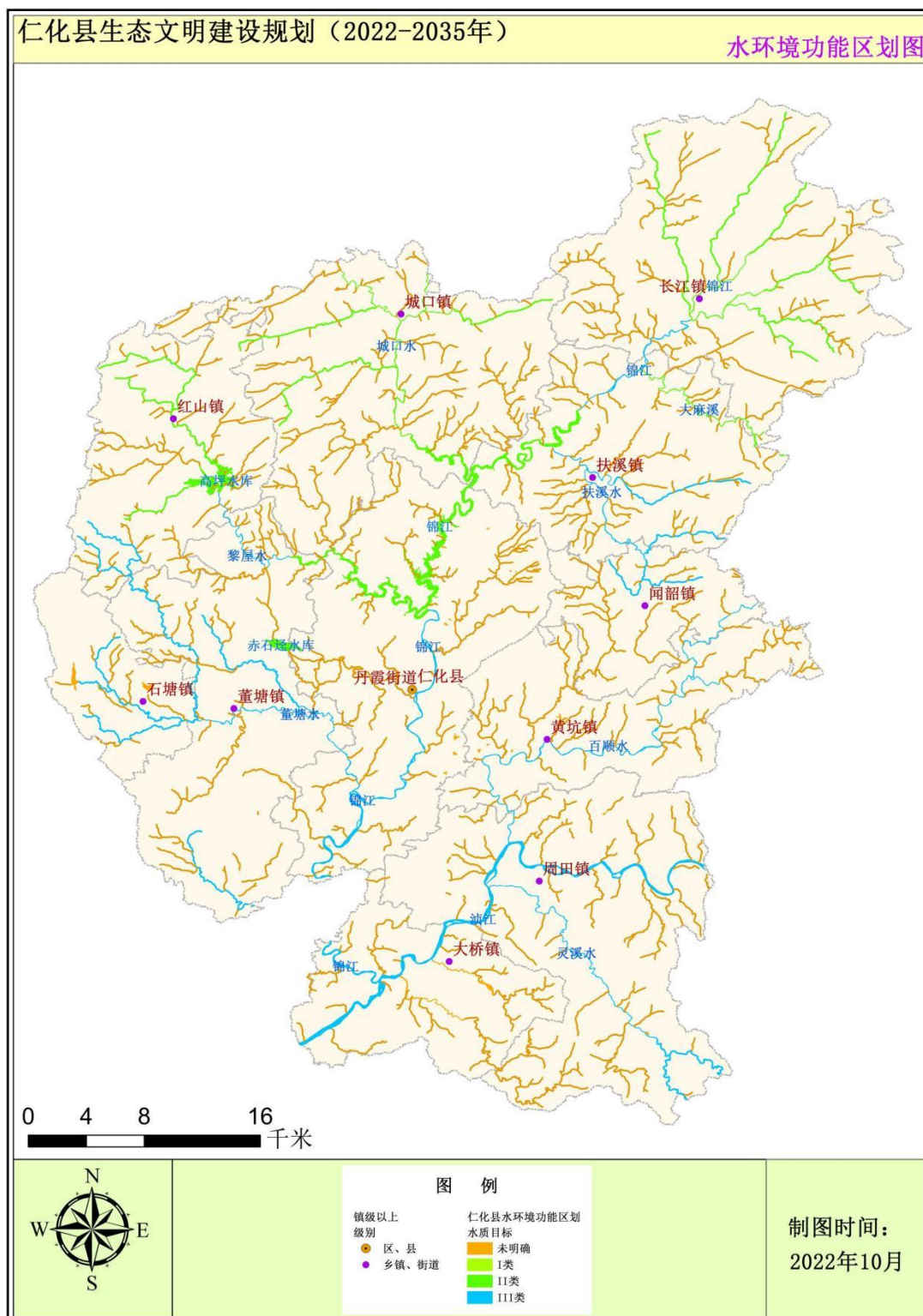
附图 1 仁化县行政区划图



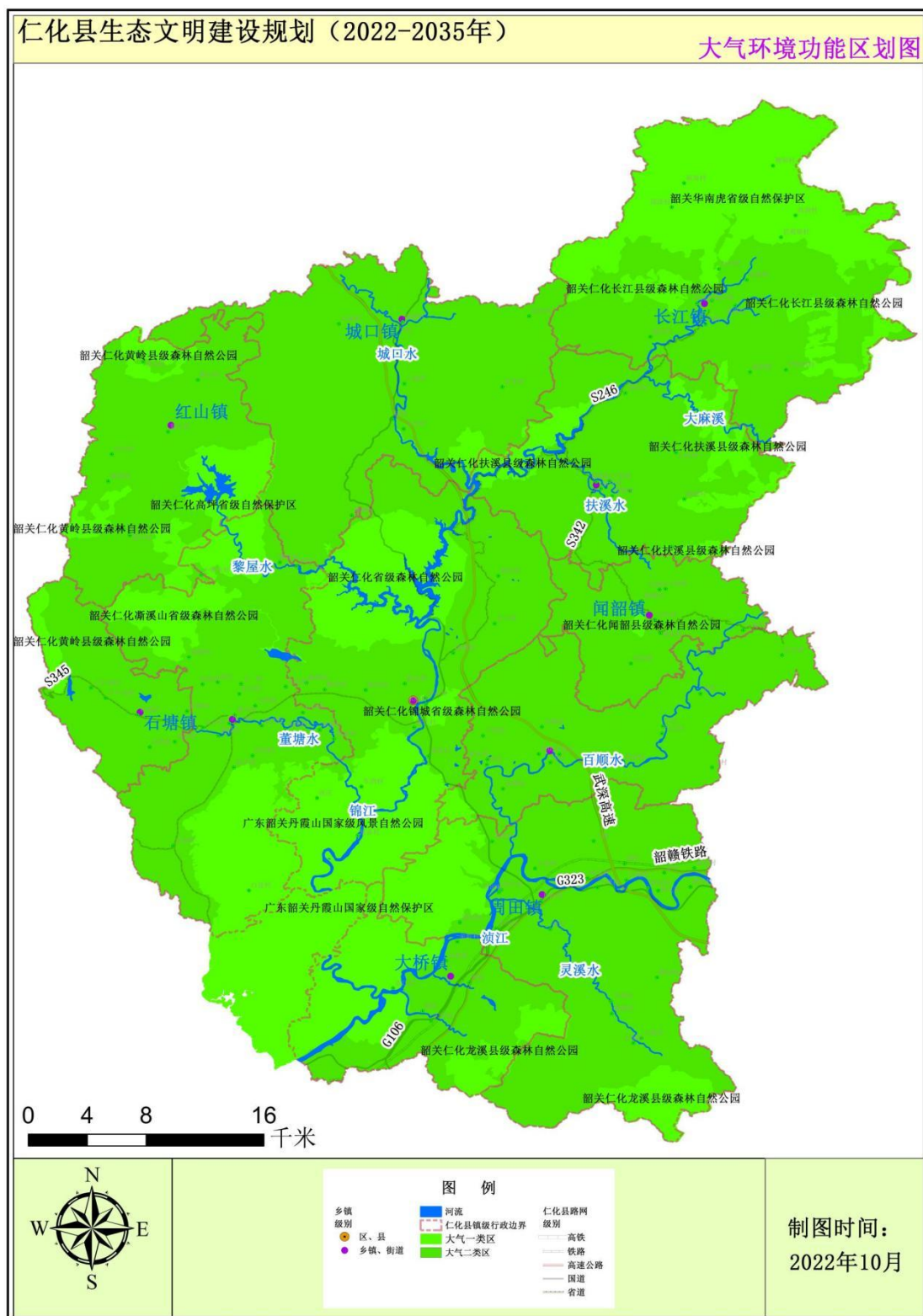
附图 2 仁化县地形图



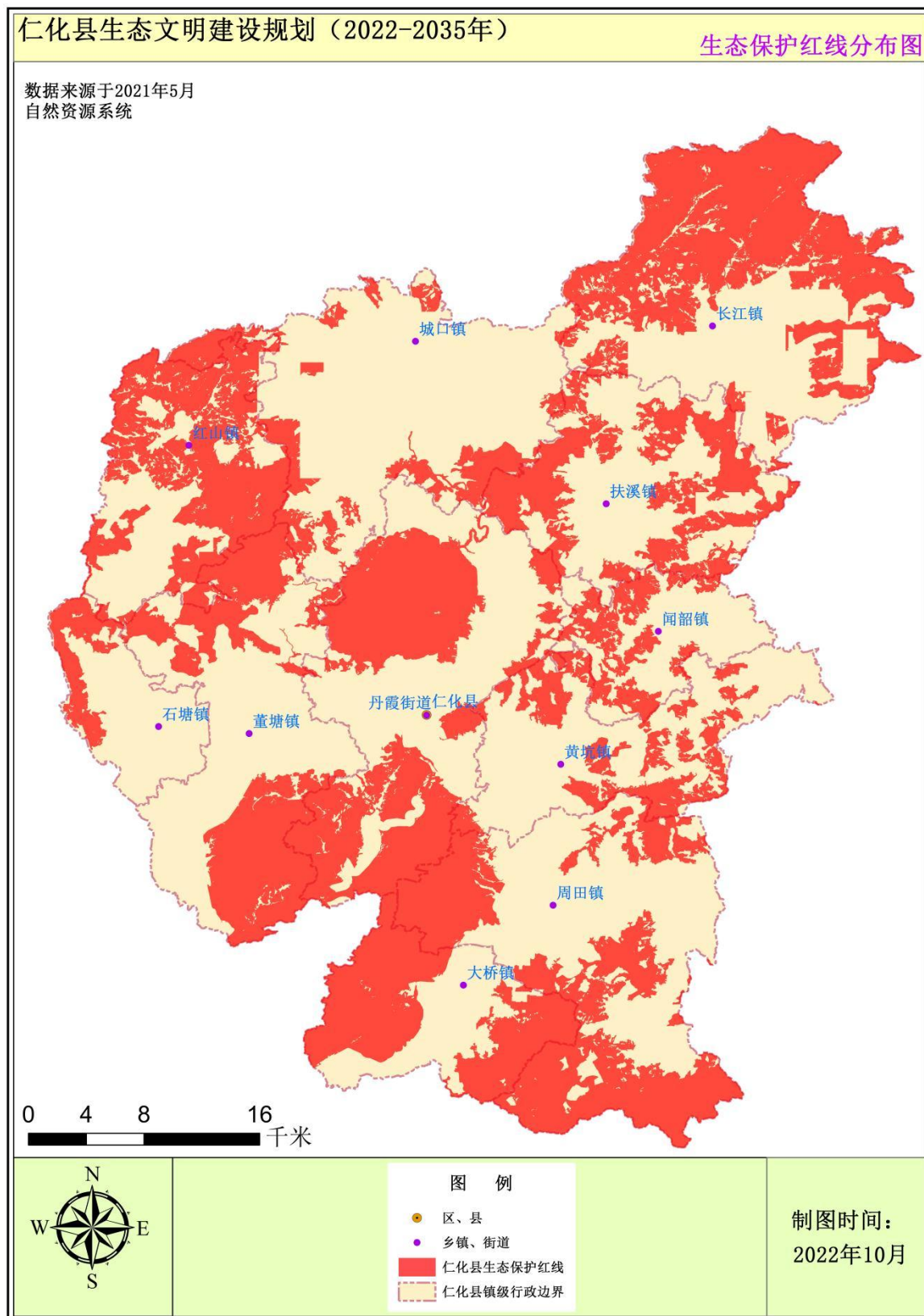
附图 3 仁化县水环境功能区划图



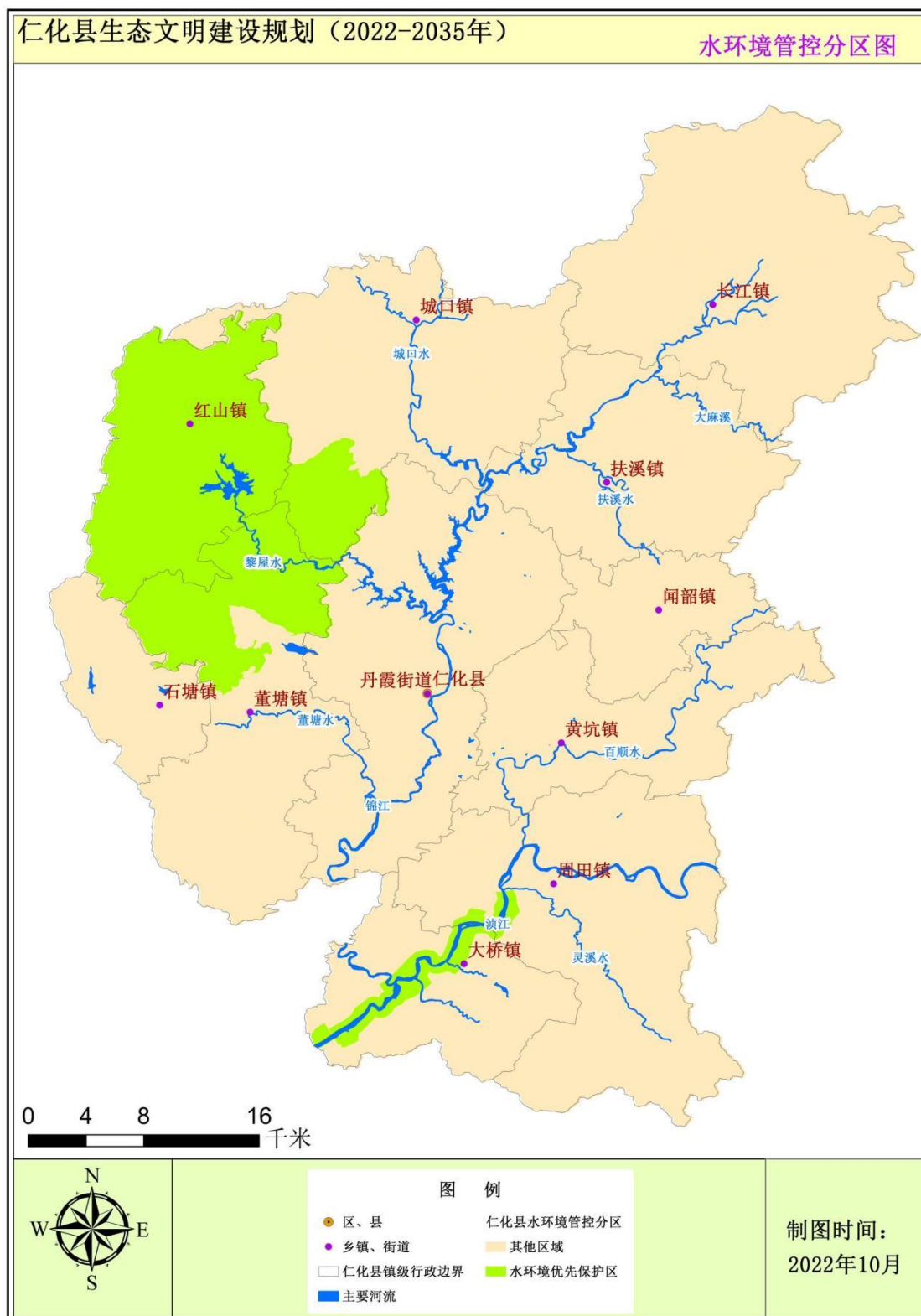
附图 4 仁化县大气环境功能区划图



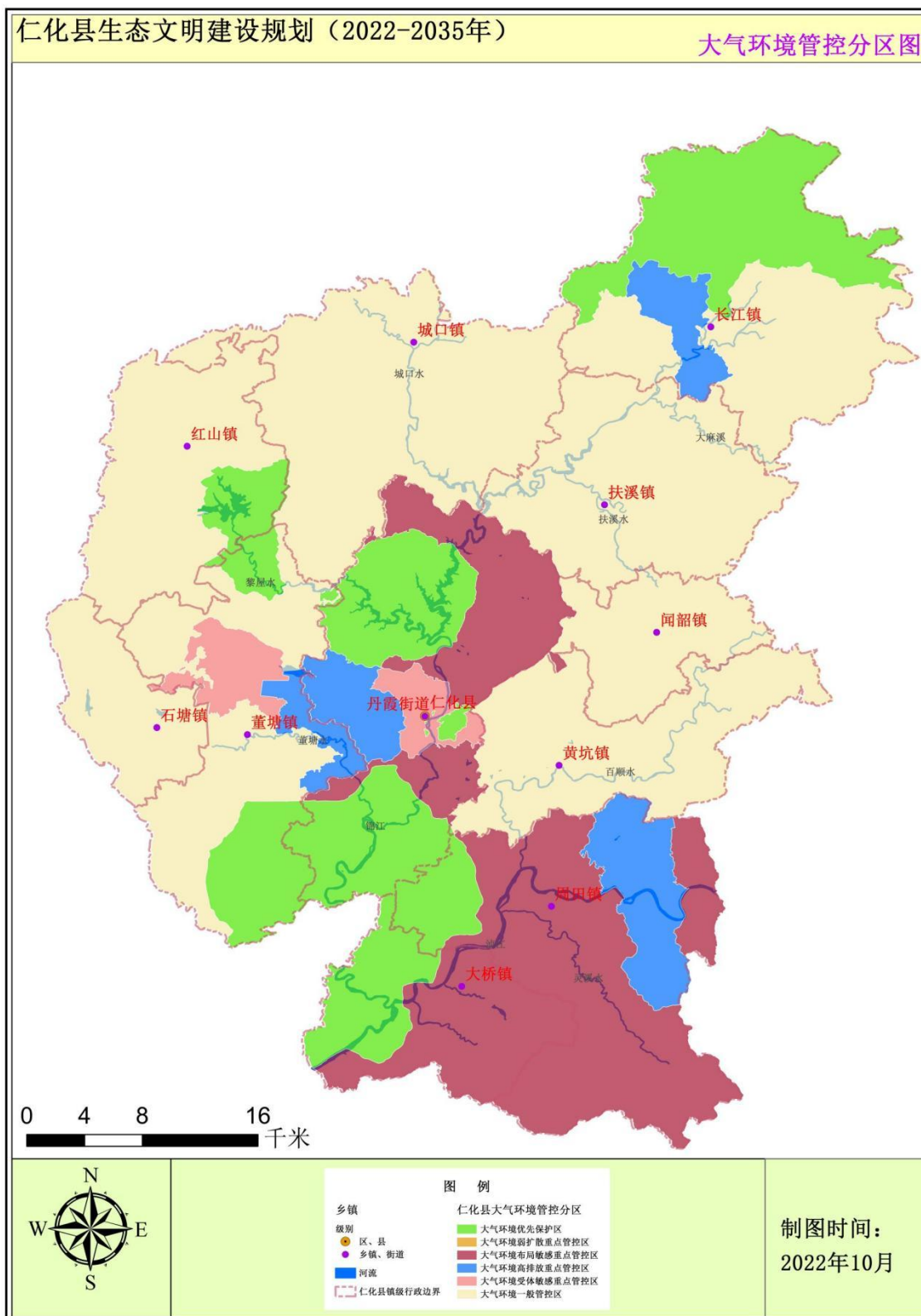
附图 5 仁化县生态保护红线范围图



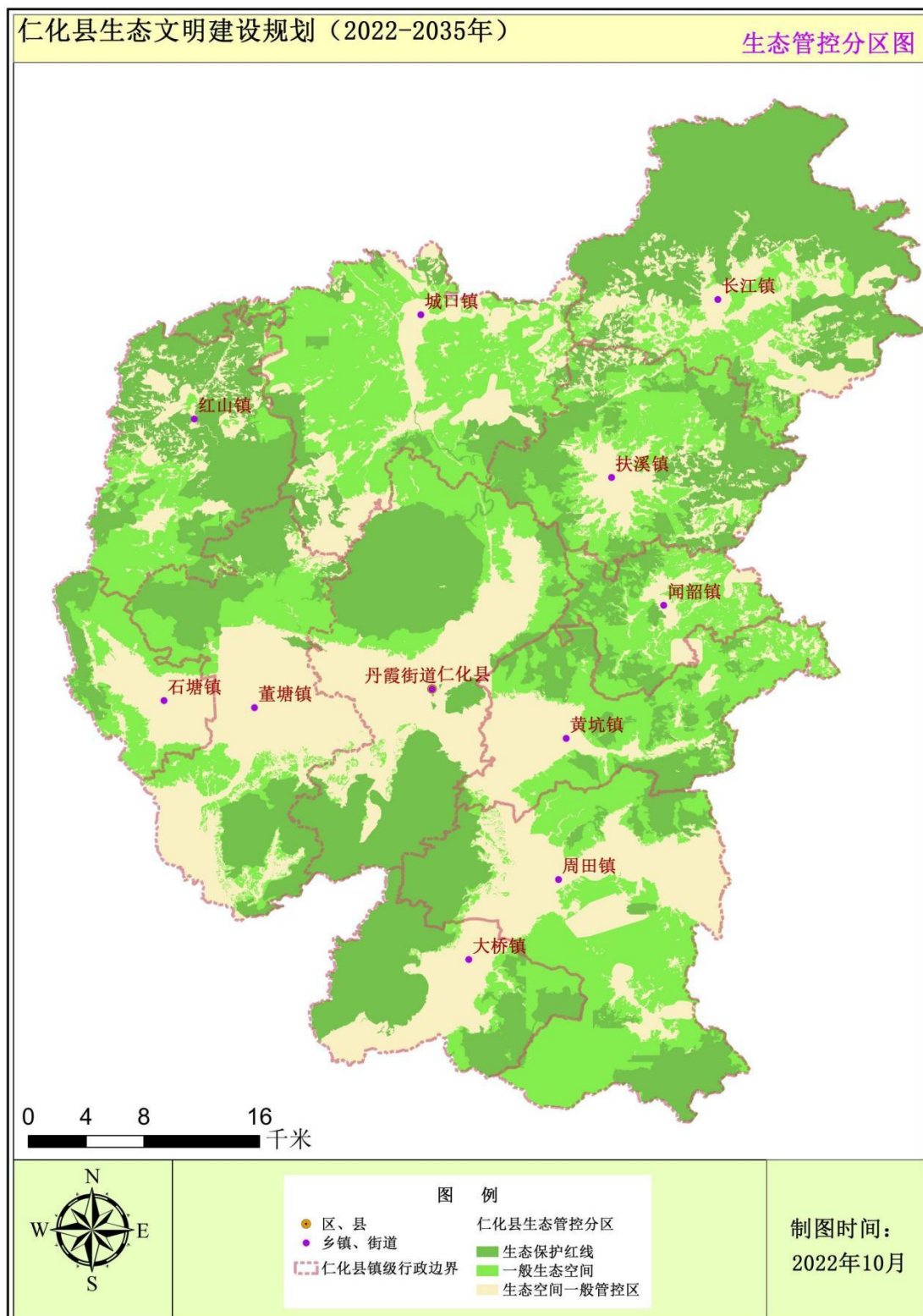
附图 6 仁化县“三线一单”水环境管控单元分区图



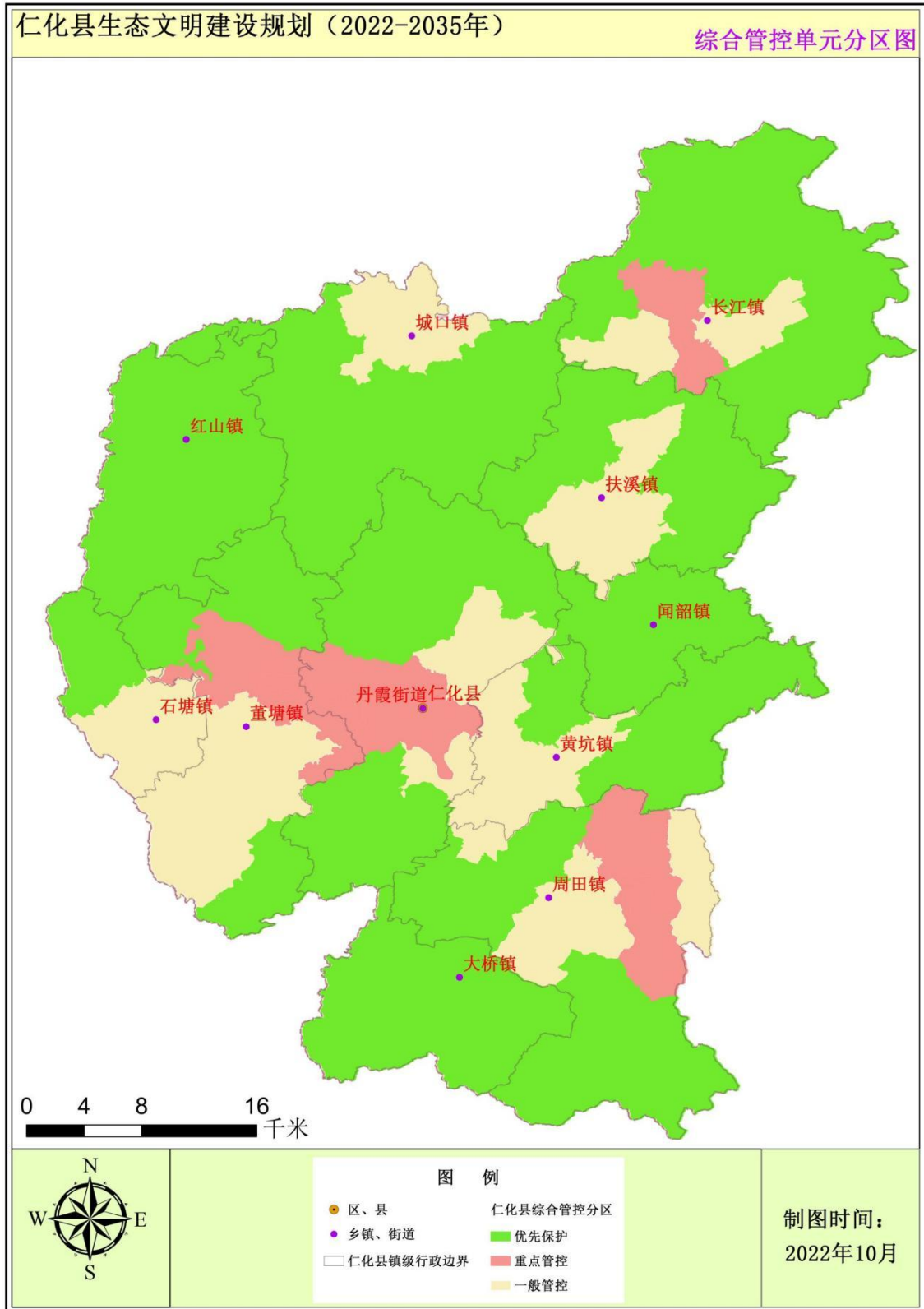
附图 7 仁化县“三线一单”大气环境管控单元分区图



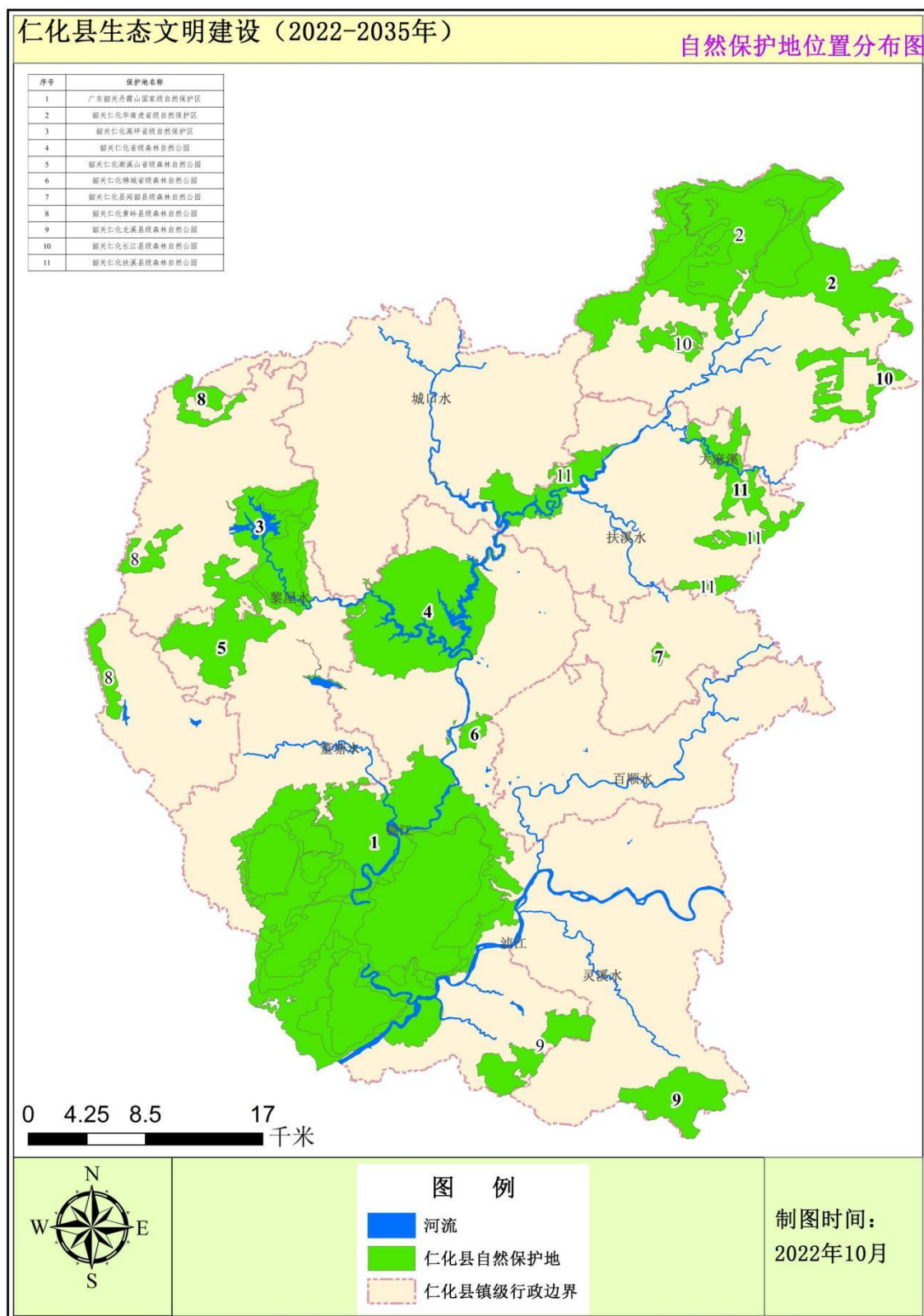
附图 8 仁化县“三线一单”生态管控单元分区图



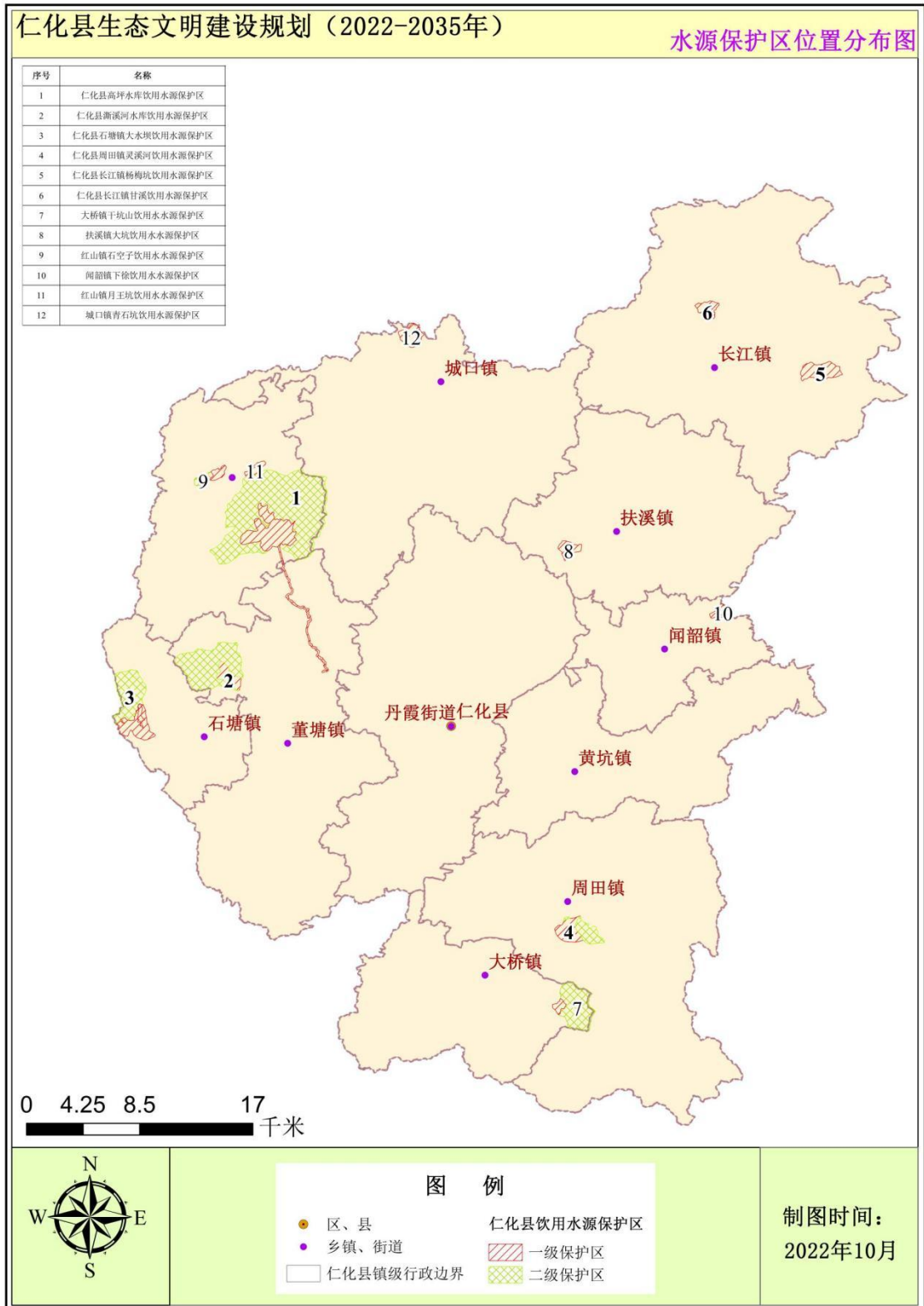
附图 9 仁化县“三线一单”综合管控单元分区图



附图 10 仁化县自然保护地位置分布图



附图 11 仁化县饮用水源地保护区分布图



附图 13 仁化县畜禽养殖禁养区分布图

